



FP7-PEOPLE-2013-IAPP Marie Curie
Industry-Academia Partnerships and Pathways (IAPP)



**„C-BIRD проект – сътрудничество между академия
и бизнес за устойчиви селски райони “
Доц. д-р Дарина Заимова**

ЕВРОПА В МОЯ РЕГИОН

Стара Загора

5 юли, 2017



**ТРАКИЙСКИ УНИВЕРСИТЕТ
СТАРА ЗАГОРА**



Euricse
European Research Institute on
Cooperative and Social Enterprises



UCC
University College Cork, Ireland
Coláiste na hOllscoile Corcaigh





Опорни точки:

Какво е представлява кооперативния бизнес и защо е значим?

Предпоставка за развитие...

Социално отговорните бизнеси в Европа – кооперациите и практически примери от C-BIRD проект за развитие на селските райони

Какво направихме и какво предстои?



Защо кооперативите са значим феномен?

Влияние на глобализацията и икономическата либерализация:

- Концентрация на предприятия;
- Социално и икономическо изключване;
- Загуба на стойност;
- Предизвикателства спрямо демокрацията и демократичните процеси;
- Заплаха за човешката сигурност.

Глобална перспектива...



Глобалния контекст...

“...we have
been moving too slowly to meet our goals
***Nothing is more
important than the
viability of our planet and
the future of our
humanity, which is at risk.***

Its urgent that our governments and all
stakeholders analyze the results and the
message of this report.”

Banki Moon, UN

Европейски контекст...

“...***The social
businesses are
essential for a more
sustainable,
responsible
and inclusive future***”

Durão Barroso, The Role of
Social Entrepreneurs and Social
Innovation” Bruxelas, Nov. 2011



Индивидуален или
колективен феномен?

Социална или
икономическа стойност?

Социален ефект или
социална
трансформация?

НПО, бизнес или
публичен сектор?



Взаимоотношения,
базирани на
солидарност,
укрепване на
социалните връзки,
обществен подход

Създаване доверие
в институциите,
изграждане на силно
гражданско
общество



- Увеличена безработица;
- Работещи бедни;
- Второ поколение бедност;
- Социална поляризация.

80% от население живее на прага или под линията на бедността.



**Подходяща
алтернатива**

C-BIRD Partners



IRELAND



Euricse

European Research Institute on
Cooperative and Social Enterprises

External Observer
Asociación de
Organizaciones de
Productores de
Frutas y Hortalizas
de Andalucía
(APROA)

SPAIN

ITALIA

SERBIA BULGARIA



ТРАКИЙСКИ УНИВЕРСИТЕТ
СТАРА ЗАГОРА



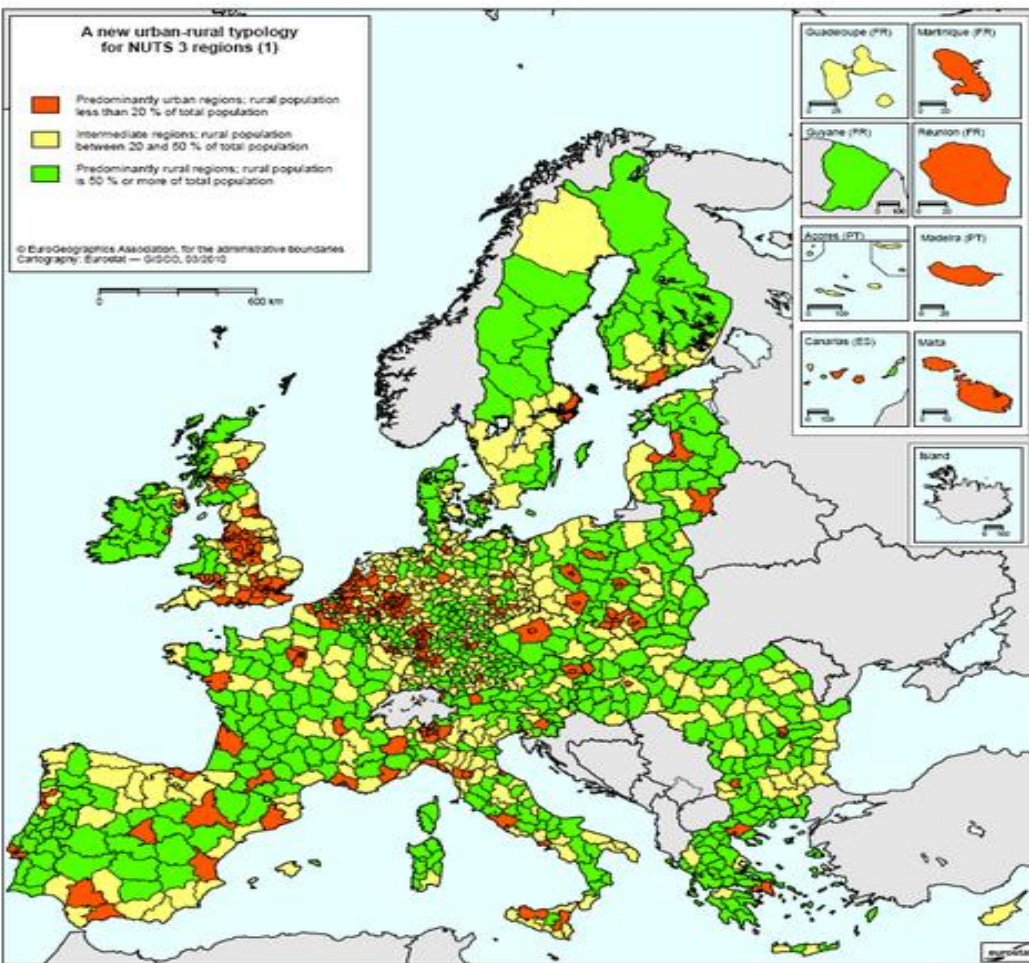
External Observer
Regional Economic
Development
Agency (SZREDA)
Stara Zagora



Защо селски райони?

РАЗНООБРАЗИЕТО!





ЗНАЧЕНИЕ НА СЕЛСКИТЕ РАЙОНИ

- OECD дефиниция:
 - 92% от ЕС територията са предимно или преобладаващо селски райони, представляващи:
 - ✓ 45% от брутната добавена стойност
 - ✓ 53% от заетостта

(1) This typology is based on a definition of urban and rural 1 km² grid cells. Urban grid cells fulfil two conditions: 1) a population density of at least 300 inhabitants per km² and 2) a minimum population of 5 000 inhabitants in contiguous cells above the density threshold. The other cells are considered rural. Thresholds for the typology: 50% and 20% of the regional population in rural grid cells.

For Madeira, Açores and the French outermost regions, the population grid is not available. As a result, this typology uses the OECD classification for these regions.

Концепцията за “селски” и “селски райони” е трудно да бъде определена еднозначно, в резултат на което са разработени различни идеологии, които на практика предопределиха разнообразието в моделите за развитие на селските райони.

Според Европейската комисия:

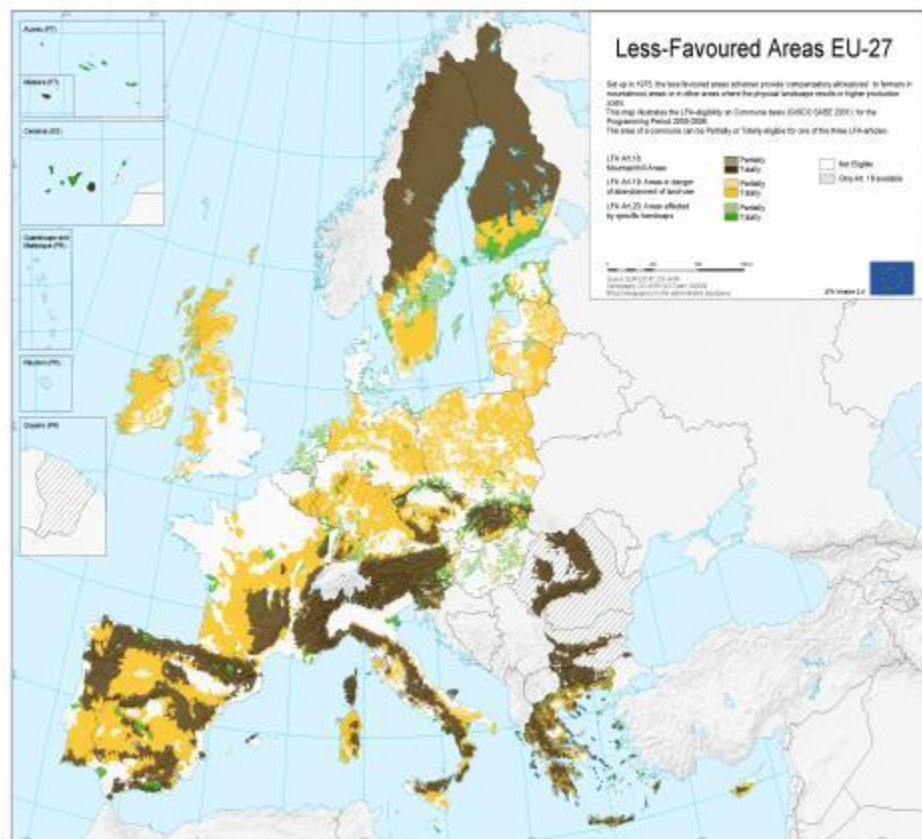
“комплексността на общата дефиниция произтича от разнообразието фактори, които определят селския район, трудностите при събиране на обща база данни на географски принцип, и потребността от формулировка, която кореспондира с действителните характеристики на изследвания обект”.

Различни модели, формулирани да обяснят и изследват икономическата активност, концентрирана в определени райони имат йерархична визия и по-скоро определят селските райони като зависими от урбанизираните среди.

Други подходи се базират на теорията за “регион” и възприятието, че условията за успех на икономическата активност са свързани със специфичните характеристики на местната икономика и общество.

От съществено значение е да се интегрира икономическото, социалното и екологичното измерение на селските райони, обединени в политика на здрава връзка между селско стопанство и икономиката в селските райони.

- Южната и Северната периферия на ЕС като цяло могат да се квалифицират като селски район (Ирландия, Португалия, Гърция, значителна част от Испания, Скандинавските и Балтийските държави)
- Голяма част от Източна и Югоизточна Европа са преобладаващо селски райони



Развитието на селските райони в Европа е в неразривна връзка с аграрния сектор.

Основната цел на ОСП е да гарантира и осигури устойчивост на селските райони в **социален, икономически и екологичен аспект**. За съжаление, съществуват ограничени емпирични данни относно как тази цел е в действителност постижима и кои от предвидените и осъществени мерки и механизми са дали реален резултат.

Иновативната роля на кооперативите, и свързаните заинтересовани страни (включително академия, бизнес, НПО, асоциации и др.) в развитието на селските райони доведе до ново значение и възможности за приложение на ключови политики за развитие основано на знание и устойчивост.

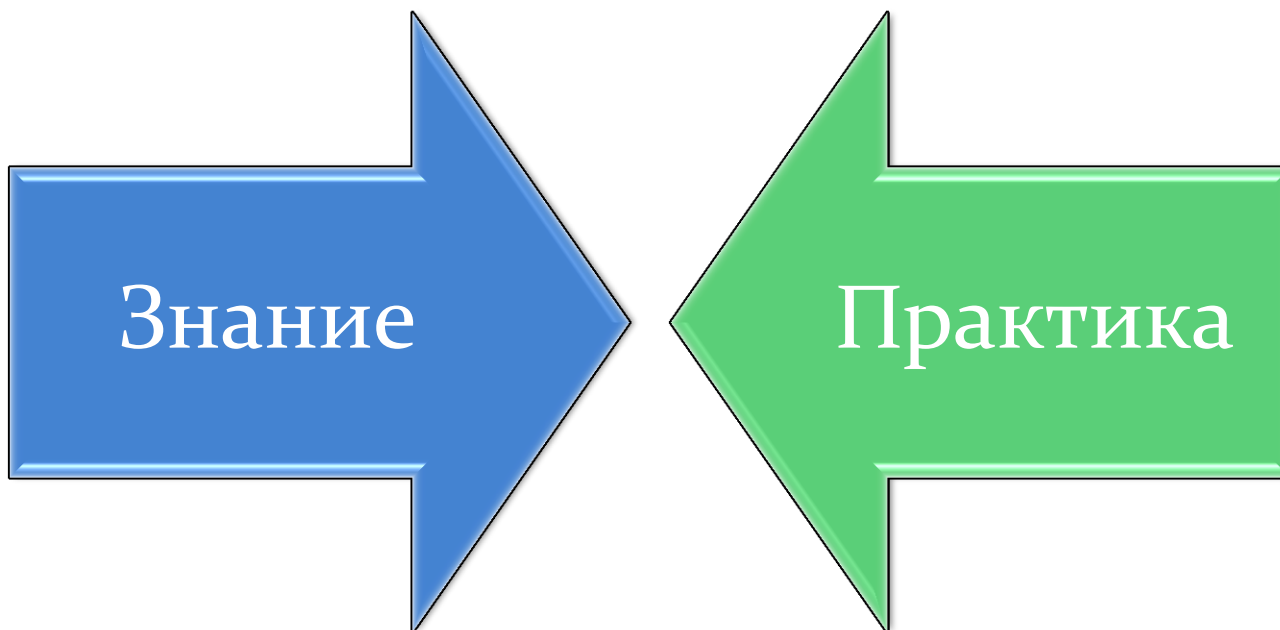
И...?

Нарастващо разнообразие в понятието за ЕС селски райони със значително различие между демографските, икономическите и социалните структури.

Необходимост от конкретика и фокус...

Икономическа нестабилност —16.4 % от 80М население живеят под прага на бедността!!!

КОЯ Е ПОСОКАТА?



Планиране на кооперативното начало в развитието на селските райони!

Балансирано териториално
развитие

Устойчиво
развитие на
селските райони

Конкурентен
аграрен сектор

Устойчиво
използване на
природните
ресуси

Кооперативен подход

Докато традиционната гледна точка е с фокус върху редистрибутивното и субсидирано подпомагане на изоставащите райони, новаторски подход е приоритетно подпомагане и запазване на **териториалния капитал и конкурентноспособност**.

ДЕФИНИРАНЕ НА ОСНОВНИТЕ ДЕЙСТВАЩИ ФАКТОРИ ПРИ C-BIRD



СЪТРУДНИЧЕСТВО И ТРАНСФЕР НА ЗНАНИЕ...



СЕМЕЙНИТЕ ФЕРМИ В C-BIRD

Преобладаващо дребни ферми, с относително постоянен брой, устойчиви при кризисни условия, предоставящи защитена алтернатива на приходи и заетост.

-Испания 342,000

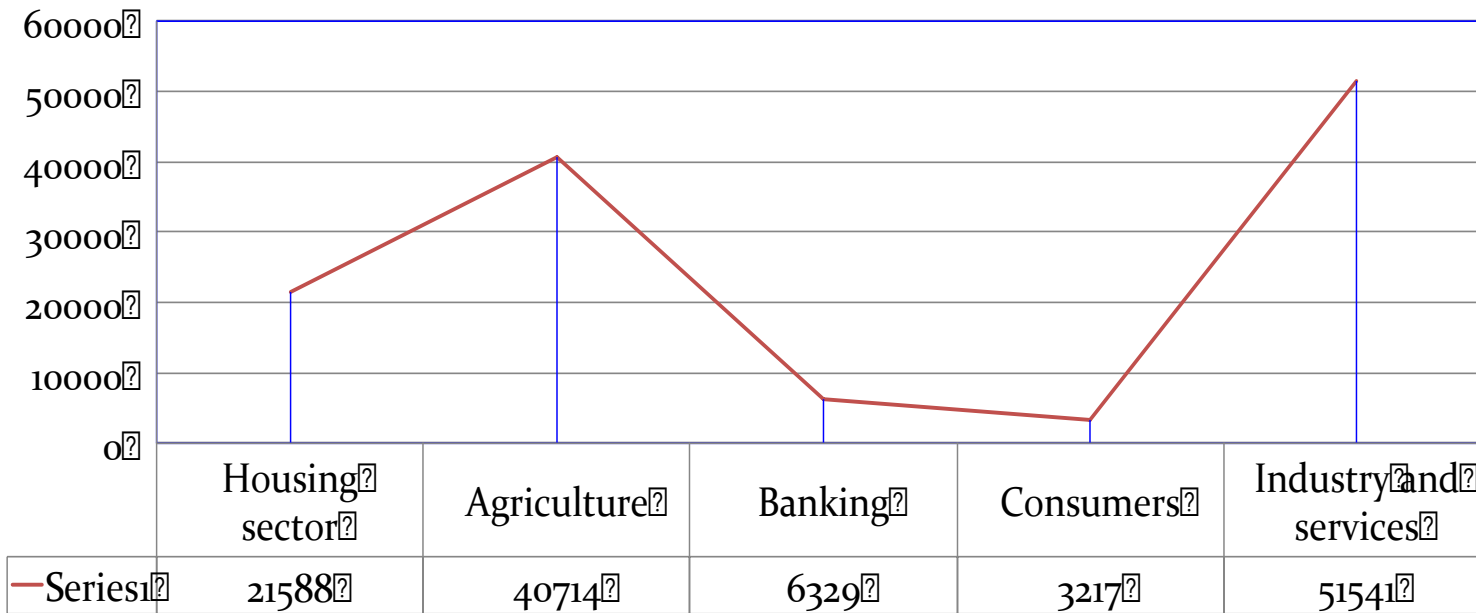
-България 67,000

-Италия 1.6 млн

-Ирландия 140,000

-Сърбия – дребни, полупазарни стопанства с малък процент от продукция, предназначена за пазарна реализация.

КООПЕРАТИВИТЕ В ЕС



ЗНАЧИМИ (ИЛИ НЕ) СА КООПЕРАТИВИТЕ?

- **БЪЛГАРИЯ** - 2000 кооперации/50,000 заети, намаляващ брой на кооперациите в аграрния сектор
- **СЪРБИЯ** – значение на Стратегията за развитие на аграрния сектор и селските райони, значителна дейност по изграждане на мрежи и асоцииране
- **ИСПАНИЯ** - 6.7 млн член-кооператори, 3800 аграрни кооперативи представляващи 50% от продукцията + нарастване броя на трудовите кооперативи (нови 950 за 2013).
- **ИТАЛИЯ** – силно присъствие на кооперативите/ 100% организираност в Трентино
- **ИРЛАНДИЯ** – аграрните кооперативи с 12 млрд. оборот, 12,000 заети

MEZZOCORONA, ТРЕНТО, ИТАЛИЯ



Създадена през 1904, организацията е една от първите асоциации на групи производител в Италия.



Представлява 2,600 хектара лозя, с годишна продукция от 300,000,000 килограма качествено грозде, произвеждащи 300,000 хектолитра вино.



BIRD (PIAPP-GA-2013-611490)



Интензивно земеделие – Алмерия, Испания



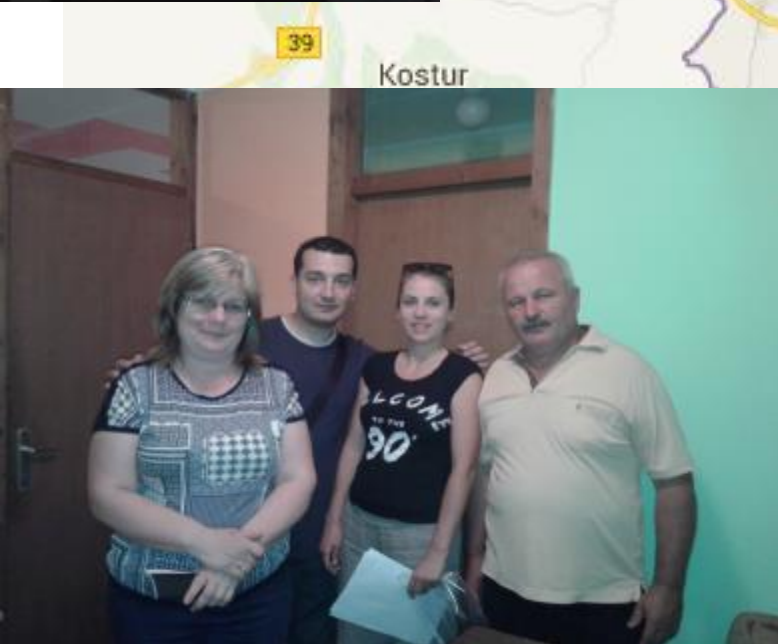
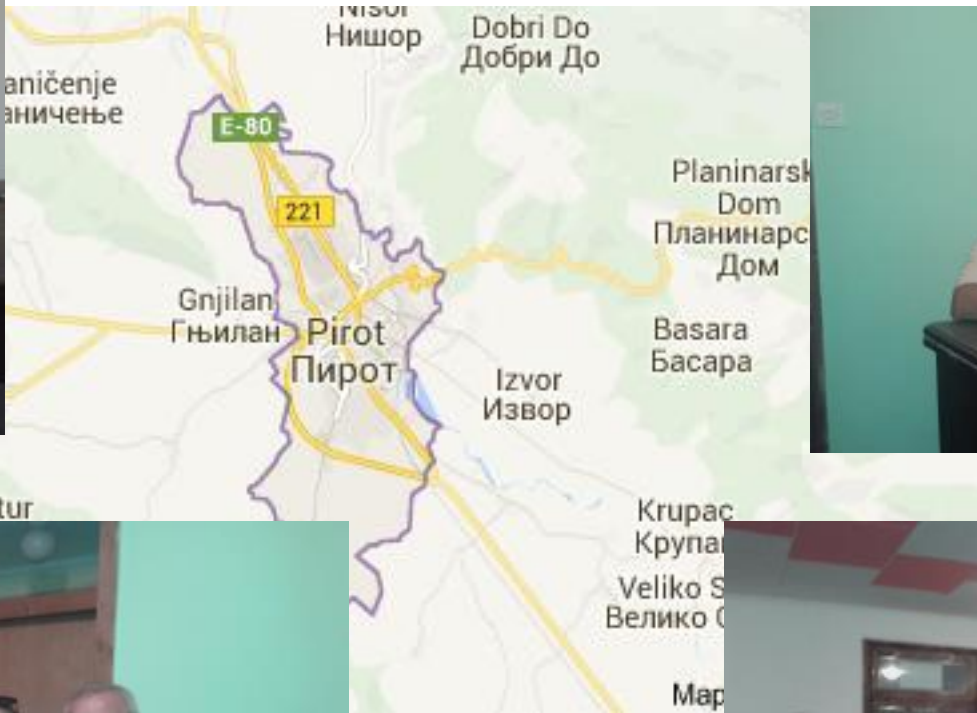
?



S.A.T. Costa de Nijar, Алмерия, Испания



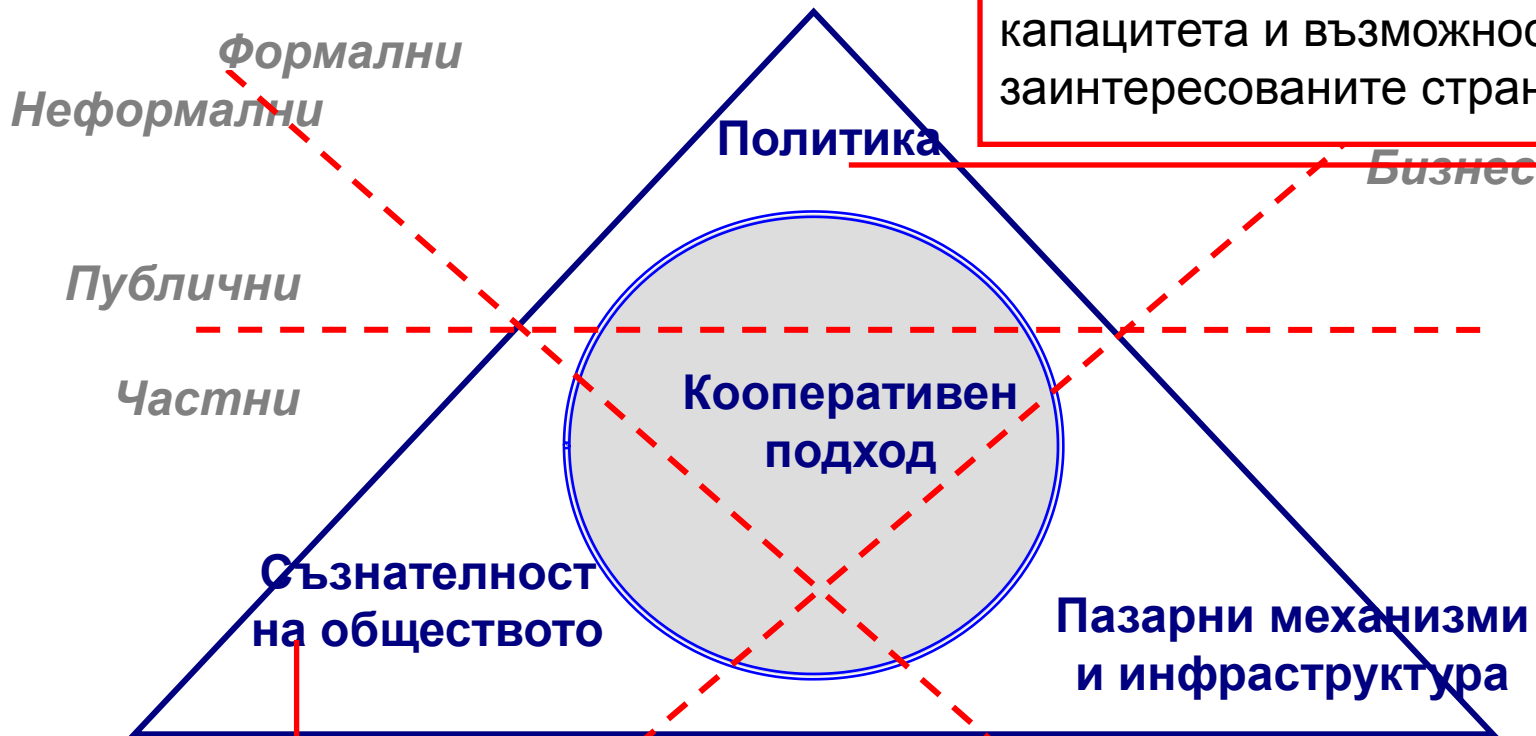
UDRUŽENJE PČELARA PIROTSKA DOLINA PIROT



PIAPP-GA-2013-611490)



Преди да се предприемат действия по удовлетворяване на социални или обществено значими потребности, е необходимо да се прецени капацитета и възможностите на заинтересованите страни.



Освен институционална дефиниция, по-съществен е приносът на ключовите участници.



В България,...



... в Италия,...



... в Испания, ...



... в Ирландия, ...



... в Сърбия!



7/6/2017

C-BIRD (PIAPP-GA-2013-611490)



FP7-PEOPLE-2013-IAPP Marie Curie

Industry-Academia Partnerships and Pathways (IAPP)



БЛАГОДАРЯ ЗА ВНИМАНИЕТО!



ТРАКИЙСКИ УНИВЕРСИТЕТ
СТАРА ЗАГОРА



Euricse
European Research Institute on
Cooperative and Social Enterprises

