

Тест по ОТП 2021г

Вариант 2

1. Какво ще се получи от еквивалентна система сили, ако към нея се прибави уравновесяващата сила?

- A) Системата сили ще стане еквивалентна на нула, тъй като уравновесяващата сила и дадената система сили взаимно се унищожават.
- B) Системата сили ще стане еквивалентна на единица, тъй като уравновесяващата сила и дадената система сили взаимно се унищожават.
- C) Системата сили ще излезе от равновесие, тъй като уравновесяващата сила и дадената система сили взаимно се унищожават.
- D) Системата ще остане без промяна.

2. Сходящи са силите, чиито директриси:

- A) са успоредни
- B) имат обща пресечна точка
- C) са сходящи
- D) не се пресичат

3. В механиката идеално твърдо тяло е, което под действията на каквито и да било сили:

- A) остава в покой
- B) не се премества
- C) не се деформира
- D) не се променя

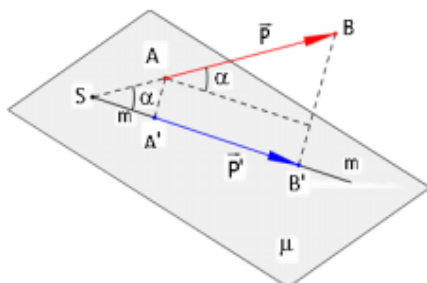
4. В механиката каква физична величина е силата?

- A) векторна
- B) скаларна
- C) дискретна
- D) нито една от изброените

5. Рамо на сила спрямо точка се нарича:

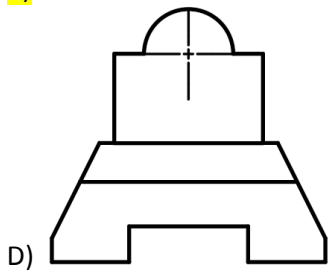
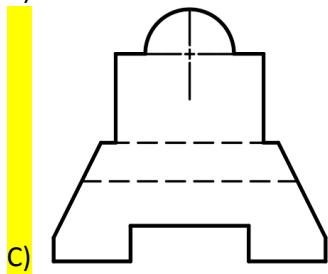
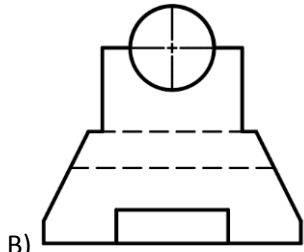
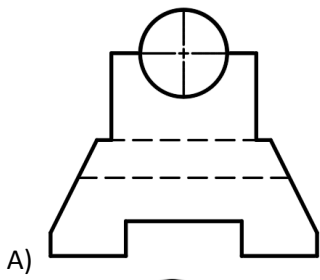
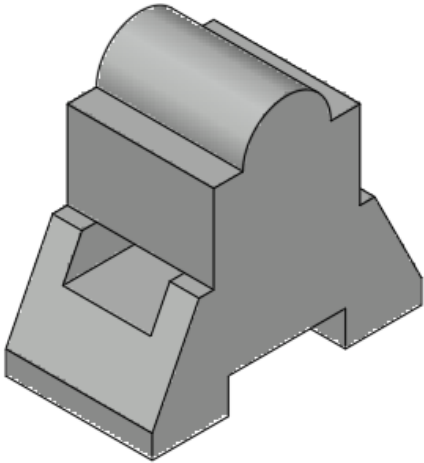
- A) перпендикулярът, който е спуснат от точката към директрисата на силата
- B) моментът, който е спуснат от точката към директрисата на силата
- C) ъгълът, който е спуснат от точката към директрисата на силата
- D) произволен лъч, който е спуснат от точката към директрисата на силата

6. Проекцията P' на силата върху равнина е равна на:

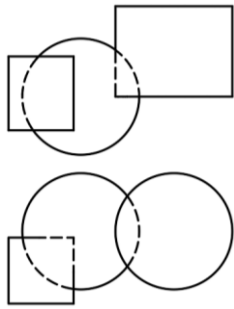


- A) $P' = P \cdot \cos\alpha$
- B) $P' = P \cdot \sin\alpha$
- C) $P' = P \cdot \tan\alpha$
- D) $P' = P \cdot \cot\alpha$

7. Посочете правилната правоъгълна проекция на показания детайл.

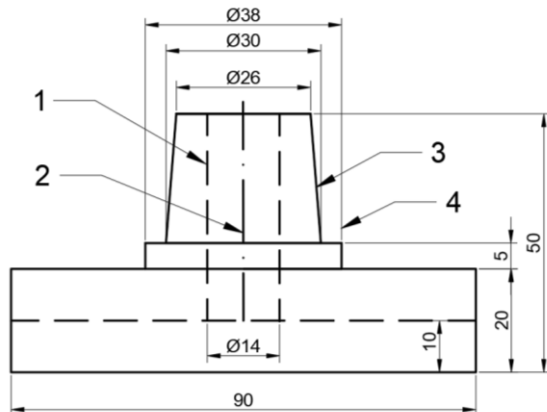


8. Кои са изобразените фигури?



- A) цилиндър, конус, пирамида
- B) цилиндър, паралелепипед, сфера**
- C) пирамида, конус, сфера
- D) пресечена пирамида, паралелепипед, цилиндър

9. Коя от посочените линии е използвана за изчертаване на невидими ръбове на детайла?



- A) 1**
- B) 2
- C) 3
- D) 4

10. Как се нарича показаният детайл?



- A) верижно колело**
- B) зъбно колело
- C) ролков лагер
- D) шпонка

11. Щриховането при разреди в техническите чертежи се извършва с:

- A) тънка прекъснатата линия
- B) тънка непрекъснатата линия**
- C) дебела непрекъснатата линия
- D) дебела прекъснатата линия

12. При създаване на технически чертежи се използват стандартни шрифтове, които се различават по:

- A) височината на буквите и цифрите
- B) ширината на буквите и цифрите

- C) по отношението на ширината към височината на буквите и цифрите
D) по отношението на височината към ширината на буквите и цифрите

13. Кое от посочените съединения е разглобяемо:

- A) заварено съединение
B) слепено съединение
C) болтово съединение
D) нитово съединение

14. Закаляемост на стоманите се нарича свойството на стоманите да:

- A) намаляват твърдостта си
B) увеличават твърдостта си
C) да поемат големи натоварвания
D) да не се деформират при натоварвания

15. Стомани, които в състава си имат добавени елементи с цел подобряване на качествата им се наричат:

- A) конструкционни
B) закалени
C) легирани
D) черни

16. Кристализацията на металите и металните сплави представлява:

- A) процес на втечняване на материала
B) процес на втвърдяване на материала
C) процес на повишаване на температурата на материала
D) процес на обемна деформация на материала

17. С повишаване на съдържанието на въглерод в стоманата тя става:

- A) много твърда и трудно се обработва
B) много пластична и лесно се обработка
C) много еластична
D) увеличението на съдържанието на въглерод не влияе върху механичните характеристики на стоманата

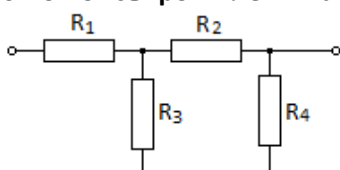
18. Отгряването е вид:

- A) технологична операция
B) термична операция
C) обемна пластична деформация
D) химична операция

19. При студено щамповане могат да се получават само заготовки:

- A) с голяма маса
B) с проста форма
C) с малка маса
D) със сложна форма

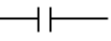
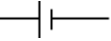
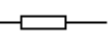
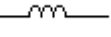
20. Кои от съпротивленията са свързани последователно в схемата?



- A) R_1 и R_2

- B) R_1 и R_3
- C) R_2 и R_3
- D) R_3 и R_4**

21. Кое от следните означения е на бобина?

- A) 
- B) 
- C) 
- D) **

22. Броят на периодите на една синусоидална величина за една секунда се нарича:

- A) честота**
- B) амплитуда
- C) фаза
- D) фазова разлика




23. С ватметър се измерва:

- A) напрежение
- B) ток
- C) съпротивление
- D) мощност**

24. Кафезен (накъсо съединен ротор) имат

- A) постояннотоковите двигатели
- B) асинхронните двигатели**
- C) синхронните двигатели
- D) всички изброени

25. Кое от следните означения е на тиристор?

- A) **
- B) 
- C) 
- D) 